

Dein Hyundai i30 Kombi

Advantage, 1.5 T-GDI 48V 7-Gang-DCT, Automatik, Frontantrieb



Preis ab

Variante 33.490,00 €

i30 Kombi
Advantage, 1.5 T-GDI 48V 7-Gang-DCT, Automatik,
Frontantrieb

Optionen

Plus-Paket +1.190,00 €

Zubehör 0,00 €

Farben

Abyss Black Mineraleffekt +750,00 €

Gesamtpreis 35.430,00 €

Alle dargestellten Preise sind unverbindliche Preisempfehlungen der Hyundai Motor Deutschland GmbH, Kaiserleipromenade 5, 63067 Offenbach, zzgl. Überführungskosten. Nur bei teilnehmenden Hyundai Händlern, Preis auf Anfrage und nur solange der Vorrat reicht.

Emissions- und Verbrauchswerte

Energieverbrauch

Energieverbrauch kombiniert: 5,8 l/100 km

CO₂-Emissionen kombiniert 132 g/km

CO₂-Klasse: D

Die Informationen erfolgen gemäß der Pkw-Energieverbrauchskennzeichnungsverordnung. Die angegebenen Werte wurden nach dem vorgeschriebenen Messverfahren WLTP (Worldwide harmonised Light-duty vehicles test Procedure) ermittelt. Der Kraftstoffverbrauch und der CO₂-Ausstoß eines Pkw sind nicht nur von der effizienten Ausnutzung des Kraftstoffs durch den Pkw, sondern auch vom Fahrstil und anderen nichttechnischen Faktoren abhängig. CO₂ ist das für die Erderwärmung hauptsächlich verantwortliche Treibhausgas. Ein Leitfaden über den Kraftstoffverbrauch und die CO₂-Emissionen aller in Deutschland angebotenen neuen Pkw-Modelle ist unentgeltlich einsehbar an jedem Verkaufsort in, an dem Pkw ausgestellt oder angeboten werden. Der Leitfaden ist auch hier abrufbar: <https://www.dat.de> (<https://www.dat.de>)

Dein Hyundai i30 Kombi

Advantage, 1.5 T-GDI 48V 7-Gang-DCT, Automatik, Frontantrieb

Zusammenfassung

Garantie & Service

5 Jahre Garantie

5 Jahre Fahrzeuggarantie*
5 Jahre Mobilitätsgarantie*
5 Sicherheits-Checks*

Details zur Garantie

* Ohne Aufpreis und ohne Kilometerlimit: die Hyundai Herstellergarantie mit 5 Jahren Fahrzeuggarantie (3 Jahre für Car Audio inkl. Navigation bzw. Multimedia), 5 Jahren Lackgarantie sowie 5 Jahren Mobilitätsgarantie mit kostenlosem Pannen- und Abschleppdienst (gemäß den jeweiligen Bedingungen im Garantie- und Serviceheft), 5 kostenlose Sicherheits-Checks in den ersten 5 Jahren gemäß Hyundai Sicherheits-Check-Heft. Für Taxi und Mietwagen gelten generell abweichende Regelungen gemäß den jeweiligen Bedingungen des Garantie- und Servicehefts. Die 5-jährige Herstellergarantie für das Fahrzeug gilt nur, wenn dieses ursprünglich von einem autorisierten Hyundai Vertragshändler an einen Endkunden verkauft wurde.

Antrieb

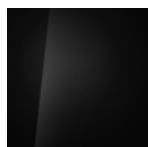
Advantage, 1.5 T-GDI 48V 7-Gang-DCT, Automatik, Frontantrieb

Variante

Advantage

33.490,00 €

Farben



Abyss Black
Mineraleffekt
750,00 €

Innen



Stoff Schwarz mit
Innenraum Schwarz

Optionen




Plus-Paket
1.190,00 €

Dein Hyundai i30 Kombi

Advantage, 1.5 T-GDI 48V 7-Gang-DCT, Automatik, Frontantrieb

Technische Spezifikationen




 1.475 mm



 4.585 mm  2.650 mm



 1.795 mm

Laderaum

Laderaumvolumen max. (VDA) (l)	1.650
Laderaumvolumen min. (VDA) (l)	602

Motor

Standgeräusch (dB)	76
Fahrgeräusch (dB)	68
Beschleunigung 0-100 (km/h) in (sek.)	9,9
Höchstgeschwindigkeit (km/h)	197
Kraftstoffart	Benzin
Anhängelast (ungebremst) (kg)	610
Anhängelast (gebremst, bis 12%) (kg)	1.210
Hubraum (cm ³)	1.482
max. Leistung (kW/PS) bei (U/min)	103 / 140 - 5.500
max. Drehmoment (Nm) bei (U/min)	253 / 1.500-3.000
Tankinhalt ca. (L)	50

Außendimensionen

Gesamtlänge (mm)	4.585
Gesamtbreite (mm)	1.795
Gesamthöhe (mm)	1.475
Radstand (mm)	2.650
Spurweite vorne (mm)	1.559
Spurweite vorne (mm)	1.549
Spurweite hinten (mm)	1.567
Spurweite hinten (mm)	1.563
Überhang vorne (mm)	905
Überhang hinten (mm)	1.030
Anzahl Türen	5

Innendimensionen

Kopffreiheit hinten (mm)	992
Beinfreiheit vorne (mm)	1.073

Dein Hyundai i30 Kombi

Advantage, 1.5 T-GDI 48V 7-Gang-DCT, Automatik, Frontantrieb

Beinfreiheit hinten (mm)	883
Schulterraum vorne (mm)	1.427
Schulterraum hinten (mm)	1406
Anzahl Sitze	5

Lenkung

Verhältnis Lenkübersetzung	13.4
Lenkung	MDPS (Motor Driven Power Steering)
max. Anzahl Lenkradumdrehungen	2.57
Wendekreisradius (m)	5.3

Antrieb

Kraftübertragung	Frontantrieb
Getriebe	Automatik

Ausstattung

Sicherheitsausstattung

Advantage	Einparkhilfe vorne und hinten
	Rückfahrkamera
	Geschwindigkeitslimiter
	Regensensor
	Notrufsystem (eCall)
	Beifahrerairbag deaktivierbar
	Front-, Seiten und Vorhangairbags
	Scheibenbremsen vorne
	Scheibenbremsen hinten
	Antiblockiersystem (ABS), Elektr. Stabilitätskontrolle (ESC), Berganfahrhilfe (HAC),
	Multikollisionsbremse (MCB)
	Elektrische Parkbremse (EPB)
	Zweite Sitzreihe mit ISOFIX und Top-Tether-Verankerungspunkten (äußere Sitzplätze)
	Kindersicherung an den hinteren Türen (manuell)
	Servolenkung
	Lenkrad höhen- und längsverstellbar
	Voll-LED-Scheinwerfer und stat. Abbiegelicht
	Lichtsensoren
	LED-Tagfahrlicht
	LED-Positionsleuchten
	Dachspoiler mit 3. Bremsleuchte
	Nebelscheinwerfer
	LED-Nebelschlussleuchte
	LED-Rückleuchten
	Kopfstützen höhenverstellbar für Fahrer und Beifahrer
	Kopfstützen höhenverstellbar für hintere Sitzplätze
	Innenspiegel manuell abblendbar

Dein Hyundai i30 Kombi

Advantage, 1.5 T-GDI 48V 7-Gang-DCT, Automatik, Frontantrieb

Reifendruck-Kontrollsystem (TPMS)
Elektronische Wegfahrsperre

Assistenzsysteme

Advantage Insassenalarm (RSA)
Spurfolgeassistent (LFA)
Spurhalteassistent (LKA)
Intelligente Verkehrszeichenerkennung (ISLA)

Komfort- und Innenausstattung

Advantage Motorhaubendämmung
Smartphone-Ablage mit kabelloser Ladefunktion
USB-Ladeanschluss vorne
12V-Steckdose im Gepäckraum
USB-Ladeanschluss hinten
Getränkehalter vorne
Lenkrad mit Multifunktion
Dachhimmel in Schwarz
Fensterheber elektrisch inkl. Abwärts-/Aufwärtsautomatik mit Einklemmschutz für vordere und hintere Sitzplätze
Türgriffe innen verchromt
LED-Innenraumbeleuchtung vorne mit Brillenablagefach
LED-Innenraumbeleuchtung hinten
LED-Gepäckraumbeleuchtung
Ablagefach in der Mittelkonsole und Mittelarmlehne vorne, verschiebbar
Ablagen unterhalb des Gepäckraumboden
Variabler Gepäckraumboden
Gepäcknetz
Gepäckraumhaken
Gepäckraumabdeckung
Sicherheitstrennnetz
Dreispeichenlenkrad in Leder
Lederschaltknäuf
Lenkrad beheizbar
Dachhimmel in Stoffverkleidung
Sonnenblende mit beleuchtetem Spiegel für Fahrer und Beifahrer
2-Zonen-Klimaautomatik
Luftauslassdüsen hinten
Automatische Innenbeschlagsregelung
Pollenfilter
PTC-Zuheizer
Drive Modes
Lenkrad mit Schaltwippen

Dein Hyundai i30 Kombi

Advantage, 1.5 T-GDI 48V 7-Gang-DCT, Automatik, Frontantrieb

Infotainment

Advantage	Navigationssystem mit 10,3-Zoll-Touchscreen, Bluelink-Connect, Android Auto™ und Apple CarPlay™ USB-Anschluss Lautsprecher vorne Lautsprecher hinten Hochtöner Bluetooth-Freisprecheinrichtung Digitales Cockpit mit 10,3-Zoll-Display
------------------	--

Special Codes

Advantage	48V-Hybridsystem
------------------	------------------

Außenausstattung

Advantage	Wärmeschutzverglasung Frontscheibe mit Sonnenschutzkeil und getönte Seitenscheiben vorne Privacy-Verglasung (dunkel getönte Scheiben ab B-Säule) Heckscheibe beheizbar mit Abschaltautomatik Außenspiegel mit Blinker integriert Außenspiegel in Schwarz lackiert Außenspiegel beheizbar und elektrisch einstellbar Außenspiegel elektrisch anklappbar Kühlergrill in Schwarz Stoßstange in Wagenfarbe Dachreling Türgriffe in Wagenfarbe lackiert Fensterrahmeneinfassung in Schwarz Anfahrschutz hinten 7,0 J x 17-Zoll-Leichtmetallfelgen mit 225/45 R 17 Bereifung Reifen-Reparatur-Kit
------------------	---

Sitze

Advantage	Fahrersitz mit elektrisch einstellbarer Lendenwirbelstütze Fahrersitz höhenverstellbar Beifahrersitz höhenverstellbar Rücksitzlehne (2. Sitzreihe), 60:40 geteilt umklappbar Mittelarmlehne hinten Sitzpolsterung in Stoff Fahrersitz und Beifahrersitz mit Sitzheizung Ablagen an der Rückseite des Fahrersitzes Ablagen an der Rückseite des Beifahrersitzes Mittelarmlehne hinten mit Durchlademöglichkeit
------------------	--

Alle dargestellten Preise sind unverbindliche Preisempfehlungen (bei Zubehör ohne Montage oder evtl. Lackierarbeiten) der Hyundai Motor Deutschland GmbH, Kaiserleipromenade 5, 63067 Offenbach, zzgl. Überführungskosten. Nur bei teilnehmenden Hyundai

Dein Hyundai i30 Kombi

Advantage, 1.5 T-GDI 48V 7-Gang-DCT, Automatik, Frontantrieb

Händlern, Preis auf Anfrage und nur solange der Vorrat reicht.

Alle Angaben und Abbildungen sind als unverbindlich zu betrachten und stellen eine annähernde Beschreibung dar. Fahrzeugabbildungen enthalten z. T. aufpreispflichtige Zusatzausstattungen. Farbdarstellungen können abweichen.

Die Informationen zum Energieverbrauch erfolgen gemäß der Pkw-Energieverbrauchskennzeichnungsverordnung. Die angegebenen Werte wurden nach dem vorgeschriebenen Messverfahren WLTP (Worldwide harmonised Light-duty vehicles test Procedure) ermittelt. Der Kraftstoffverbrauch und der CO₂-Ausstoß eines Pkw sind nicht nur von der effizienten Ausnutzung des Kraftstoffs durch den Pkw, sondern auch vom Fahrstil und anderen nichttechnischen Faktoren abhängig. CO₂ ist das für die Erderwärmung hauptsächlich verantwortliche Treibhausgas. Ein Leitfaden über den Kraftstoffverbrauch und die CO₂-Emissionen aller in Deutschland angebotenen neuen Pkw-Modelle ist unentgeltlich einsehbar an jedem Verkaufsort in, an dem Pkw ausgestellt oder angeboten werden. Der Leitfaden ist auch hier abrufbar: <https://www.dat.de/co2/>.

Apple CarPlay™ ist ein eingetragenes Warenzeichen der Apple Inc. Android Auto™ ist ein eingetragenes Warenzeichen von Google Inc.

Bei Verwendung anderer Felgen als der Felgen aus dem Hyundai Original-Zubehörprogramm, die auf das TPMS abgestimmt sind, kann das TPMS möglicherweise nicht funktionieren und daher die TPMS-Anzeige auf der Instrumententafel dauerhaft leuchten.

Einige wenige Ausstattungsdetails wie z.B. die „Start/Stop-Automatik“ sind nicht mit allen Motorvarianten kompatibel. Unter Umständen sind sie daher für deine Wunschkonfiguration nicht erhältlich.

Ausstattungsmerkmale und Sitzbezüge mit Leder-Anteil enthalten Echtleder kombiniert mit hochwertigem Kunstleder.

Das Filmen des Straßenverkehrs kann einen Verstoß gegen Datenschutzbestimmungen darstellen und ist nur unter bestimmten Voraussetzungen gerechtfertigt. Die Einzelheiten hängen von den gesetzlichen Bestimmungen des jeweiligen Landes ab, in dem die Kamera eingesetzt wird. Der Nutzer hat sowohl den Einsatz der Kamera als auch die Einhaltung der gesetzlichen Bestimmungen zu vertreten und haftet für etwaige Ersatzansprüche. Hyundai Motor Deutschland übernimmt keine Haftung.

Angaben zum Geräuschpegel wurden nach dem vorgeschriebenen Messverfahren gemäß der Verordnung (EU) Nr. 540/2014 respektive Regelung Nr. 51.03 UN/ECE [2018/798] ermittelt.

Die Angaben zum Leergewicht sind nach EG-Betriebserlaubnis mit vollem Tank inkl. 75 kg Fahrergewicht, ausstattungsabhängig.

Hyundai Bluelink sowie Over-the-Air-Updates sind ggf. mit einem kostenpflichtigen Abonnement verbunden. Weitere Informationen findest du unter: <https://www.hyundai.com/de/de/service/connected-services/bluelink.html> Die Funktion des digitalen Fahrzeugschlüssels erfordert ein kompatibles Mobilgerät, die Installation der Bluelink-App und ein aktives Bluelink-Abonnement.

Hyundai Motor Deutschland, 2025.