

Dein Hyundai BAYON

Prime, 1.0 T-GDI 7-Gang-DCT, Automatik, Frontantrieb



Preis ab

Variante 30.100,00 €

BAYON

Prime, 1.0 T-GDI 7-Gang-DCT, Automatik, Frontantrieb

Optionen

Assistenz-Paket DCT +750,00 €

Zubehör 0,00 €

Farben

Phantom Black Metallic +570,00 €

Gesamtpreis 31.420,00 €

Alle dargestellten Preise sind unverbindliche Preisempfehlungen der Hyundai Motor Deutschland GmbH, Kaiserleipromenade 5, 63067 Offenbach, zzgl. Überführungskosten. Nur bei teilnehmenden Hyundai Händlern, Preis auf Anfrage und nur solange der Vorrat reicht.

Emissions- und Verbrauchswerte

Energieverbrauch

Energieverbrauch kombiniert: 5.5 l/100 km

CO₂-Emissionen kombiniert 125 g/km

CO₂-Klasse: D

Die Informationen erfolgen gemäß der Pkw-Energieverbrauchskennzeichnungsverordnung. Die angegebenen Werte wurden nach dem vorgeschriebenen Messverfahren WLTP (Worldwide harmonised Light-duty vehicles test Procedure) ermittelt. Der Kraftstoffverbrauch und der CO₂-Ausstoß eines Pkw sind nicht nur von der effizienten Ausnutzung des Kraftstoffs durch den Pkw, sondern auch vom Fahrstil und anderen nichttechnischen Faktoren abhängig. CO₂ ist das für die Erderwärmung hauptsächlich verantwortliche Treibhausgas. Ein Leitfaden über den Kraftstoffverbrauch und die CO₂-Emissionen aller in Deutschland angebotenen neuen Pkw-Modelle ist unentgeltlich einsehbar an jedem Verkaufsort in, an dem Pkw ausgestellt oder angeboten werden. Der Leitfaden ist auch hier abrufbar: <https://www.dat.de> (<https://www.dat.de>)

Dein Hyundai BAYON

Prime, 1.0 T-GDI 7-Gang-DCT, Automatik, Frontantrieb

Zusammenfassung

Garantie & Service

5 Jahre Garantie

5 Jahre Fahrzeuggarantie*

5 Jahre Mobilitätsgarantie*

5 Sicherheits-Checks*

Details zur Garantie

* Ohne Aufpreis und ohne Kilometerlimit: die Hyundai Herstellergarantie mit 5 Jahren Fahrzeuggarantie (3 Jahre für Car Audio inkl. Navigation bzw. Multimedia), 5 Jahren Lackgarantie sowie 5 Jahren Mobilitätsgarantie mit kostenlosem Pannen- und Abschleppdienst (gemäß den jeweiligen Bedingungen im Garantie- und Serviceheft). 5 kostenlose Sicherheits-Checks in den ersten 5 Jahren gemäß Hyundai Sicherheits-Check-Heft. Für Taxi und Mietwagen gelten generell abweichende Regelungen gemäß den jeweiligen Bedingungen des Garantie- und Servicehefts. Die 5-jährige Herstellergarantie für das Fahrzeug gilt nur, wenn dieses ursprünglich von einem autorisierten Hyundai Vertragshändler an einen Endkunden verkauft wurde.

Antrieb

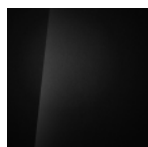
Prime, 1.0 T-GDI 7-Gang-DCT, Automatik, Frontantrieb

Variante

Prime

30.100,00 €

Farben

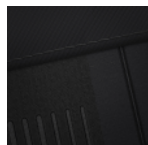


Phantom Black

Metallic

570,00 €

Innen



Stoff Schwarz mit

Innenraum Schwarz

Optionen



Assistenz-Paket DCT

750,00 €

Dein Hyundai BAYON

Prime, 1.0 T-GDI 7-Gang-DCT, Automatik, Frontantrieb

Technische Spezifikationen



 1.500 mm



 4.180 mm  2.580 mm



 1.775 mm

Laderaum

Laderaumvolumen max. (VDA) (l)	1.205
Laderaumvolumen min. (VDA) (l)	411

Motor

Standgeräusch (dB)	71
Fahrgeräusch (dB)	68
Beschleunigung 0-100 (km/h) in (sek.)	12,4
Höchstgeschwindigkeit (km/h)	176
Kraftstoffart	Benzin
Anhängelast (ungebremst) (kg)	450
Anhängelast (gebremst, bis 12%) (kg)	910
Hubraum (cm ³)	998
max. Leistung (kW/PS) bei (U/min)	74 / 100 - 6.000
max. Drehmoment (Nm) bei (U/min)	200 / 2.000-2.500
Tankinhalt ca. (L)	40

Außendimensionen

Gesamtlänge (mm)	4.180
Gesamtbreite (mm)	1.775
Gesamthöhe (mm)	1.500
Radstand (mm)	2.580
Spurweite vorne (mm)	1.531
Spurweite hinten (mm)	1.536
Überhang vorne (mm)	820
Überhang hinten (mm)	780
Anzahl Türen	5

Innendimensionen

Kopffreiheit hinten (mm)	977
Anzahl Sitze	5

Dein Hyundai BAYON

Prime, 1.0 T-GDI 7-Gang-DCT, Automatik, Frontantrieb

Lenkung

Wendekreisradius (m)	5,2
----------------------	-----

Antrieb

Kraftübertragung	Frontantrieb
Getriebe	Automatik

Ausstattung

Sicherheitsausstattung

Prime	Front-, Seiten und Vorhangairbags Antiblockiersystem (ABS), Elektr. Stabilitätskontrolle (ESC), Berganfahrhilfe (HAC), Multikollisionsbremse (MCB) Kindersicherung an den hinteren Türen (manuell) Einparkhilfe hinten mit Notbremsfunktion (PCA-R) Voll-LED-Scheinwerfer mit statischem Abbiegelicht Lichtsensord LED-Tagfahrlicht LED-Lichtband vorne LED-Rückleuchten Innenspiegel automatisch abblendend Reifendruck-Kontrollsystem (TPMS) Rückfahrkamera Regensensor Notrufsystem (eCall)
--------------	--

Sitze

Prime	Zweite Sitzreihe mit ISOFIX und Top-Tether-Verankerungspunkten (äußere Sitzplätze) Fahrsitz höhenverstellbar Rücksitzlehne (2. Sitzreihe) geteilt umklappbar Sitzpolsterung in Stoff Fahrsitz, Beifahrersitz und zweite Sitzreihe (äußere Sitzplätze) mit Sitzheizung
--------------	---

Komfort- und Innenausstattung

Prime	Lenkrad höhen- und längsverstellbar Fensterheber elektrisch für vordere und hintere Fenster inkl. Abwärts-/Aufwärtsautomatik mit Einklemmschutz für Fahrer LED-Innenraumbelichtung vorne LED-Innenraumbelichtung hinten Ambientebeleuchtung mehrfarbig Variabler Gepäckraumboden Lenkrad in Leder Lederschaltknauf Lenkrad beheizbar
--------------	---

Dein Hyundai BAYON

Prime, 1.0 T-GDI 7-Gang-DCT, Automatik, Frontantrieb

Sonnenblende mit beleuchtetem Spiegel für Fahrer und Beifahrer
Pedale in Aluminiumoptik
Klimaautomatik vorne
Drive Modes
12V-Steckdose vorne
Smartphone-Ablage mit kabelloser Ladefunktion
USB-Ladeanschluss vorne
USB-Ladeanschluss hinten
Smart-Key-System mit Start-/Stopp-Knopf

Außenausstattung

Prime Privacy-Verglasung (dunkel getönte Scheiben ab B-Säule)
Akustik-Verbundglas (Frontscheibe)
Außenspiegel mit LED-Blinker integriert
Außenspiegel beheizbar und elektrisch einstellbar
Außenspiegel elektrisch anklappbar
Dachreling
6,5 J x 17-Zoll Leichtmetallfelgen mit 205/55 R 17 Bereifung
Reifen-Reparatur-Kit

Infotainment

Prime Digitales Cockpit mit 10,3-Zoll-Display
Navigationssystem mit 10,3-Zoll-Touchscreen, Hyundai Bluelink, Android Auto™ und Apple CarPlay™ *
BOSE Soundsystem
Lautsprecher 1. Sitzreihe
Lautsprecher 2. Sitzreihe
Hochtöner, Center-Lautsprecher, Subwoofer und Verstärker
Bluetooth-Freisprecheinrichtung

Assistenzsysteme

Prime Totwinkelwarner (BCW) und Querverkehrsassistent (RCCA)
Spurhalteassistent (LKA)
Intelligente Verkehrszeichenerkennung (ISLA)
Autonomer Notbremsassistent 1.5 (FCA 1.5)
Spurfolgeassistent (LFA)
Insassenalarm (RSA)

Alle dargestellten Preise sind unverbindliche Preisempfehlungen (bei Zubehör ohne Montage oder evtl. Lackierarbeiten) der Hyundai Motor Deutschland GmbH, Kaiserleipromenade 5, 63067 Offenbach, zzgl. Überführungskosten. Nur bei teilnehmenden Hyundai Händlern, Preis auf Anfrage und nur solange der Vorrat reicht.

Alle Angaben und Abbildungen sind als unverbindlich zu betrachten und stellen eine annähernde Beschreibung dar. Fahrzeugabbildungen enthalten z. T. aufpreispflichtige Zusatzausstattungen. Farbdarstellungen können abweichen.

Die Informationen zum Energieverbrauch erfolgen gemäß der Pkw-Energieverbrauchskennzeichnungsverordnung. Die angegebenen Werte wurden nach dem vorgeschriebenen Messverfahren WLTP (Worldwide harmonised Light-duty vehicles test Procedure) ermittelt. Der Kraftstoffverbrauch und der CO₂-Ausstoß eines Pkw sind nicht nur von der effizienten Ausnutzung des Kraftstoffs durch d

Dein Hyundai BAYON

Prime, 1.0 T-GDI 7-Gang-DCT, Automatik, Frontantrieb

en Pkw, sondern auch vom Fahrstil und anderen nichttechnischen Faktoren abhängig. CO₂ ist das für die Erderwärmung hauptsächlich verantwortliche Treibhausgas. Ein Leitfaden über den Kraftstoffverbrauch und die CO₂-Emissionen aller in Deutschland angebotenen neuen Pkw-Modelle ist unentgeltlich einsehbar an jedem Verkaufsort in, an dem Pkw ausgestellt oder angeboten werden. Der Leitfaden ist auch hier abrufbar: <https://www.dat.de/co2/>.

Apple CarPlay™ ist ein eingetragenes Warenzeichen der Apple Inc. Android Auto™ ist ein eingetragenes Warenzeichen von Google Inc.

Bei Verwendung anderer Felgen als der Felgen aus dem Hyundai Original-Zubehörprogramm, die auf das TPMS abgestimmt sind, kann das TPMS möglicherweise nicht funktionieren und daher die TPMS-Anzeige auf der Instrumententafel dauerhaft leuchten.

Einige wenige Ausstattungsdetails wie z.B. die „Start/Stop-Automatik“ sind nicht mit allen Motorvarianten kompatibel. Unter Umständen sind sie daher für deine Wunschkonfiguration nicht erhältlich.

Ausstattungsmerkmale und Sitzbezüge mit Leder-Anteil enthalten Echtleder kombiniert mit hochwertigem Kunstleder.

Das Filmen des Straßenverkehrs kann einen Verstoß gegen Datenschutzbestimmungen darstellen und ist nur unter bestimmten Voraussetzungen gerechtfertigt. Die Einzelheiten hängen von den gesetzlichen Bestimmungen des jeweiligen Landes ab, in dem die Kamera eingesetzt wird. Der Nutzer hat sowohl den Einsatz der Kamera als auch die Einhaltung der gesetzlichen Bestimmungen zu wahren und haftet für etwaige Ersatzansprüche. Hyundai Motor Deutschland übernimmt keine Haftung.

Angaben zum Geräuschpegel wurden nach dem vorgeschriebenen Messverfahren gemäß der Verordnung (EU) Nr. 540/2014 respektive Regelung Nr. 51.03 UN/ECE [2018/798] ermittelt.

Die Angaben zum Leergewicht sind nach EG-Betriebserlaubnis mit vollem Tank inkl. 75 kg Fahrergewicht, ausstattungsabhängig.

Hyundai Bluelink sowie Over-the-Air-Updates sind ggf. mit einem kostenpflichtigen Abonnement verbunden. Weitere Informationen findest du unter: <https://www.hyundai.com/de/de/service/connected-services/bluelink.html> Die Funktion des digitalen Fahrzeugschlüssels erfordert ein kompatibles Mobilgerät, die Installation der Bluelink-App und ein aktives Bluelink-Abonnement.

Hyundai Motor Deutschland, 2025.