

Dein Hyundai i30 5-Türer

N Line X, 1,6 T-GDI 7-Gang-DCT, Automatik, Frontantrieb



Preis ab

Variante	36.650,00 €
i30 5-Türer N Line X, 1,6 T-GDI 7-Gang-DCT, Automatik, Frontantrieb	
Optionen	0,00 €
Zubehör	0,00 €
Farben	
Abyss Black Mineraleffekt	+750,00 €
Gesamtpreis	37.400,00 €

Alle dargestellten Preise sind unverbindliche Preisempfehlungen der Hyundai Motor Deutschland GmbH, Kaiserleipromenade 5, 63067 Offenbach, zzgl. Überführungskosten. Nur bei teilnehmenden Hyundai Händlern, Preis auf Anfrage und nur solange der Vorrat reicht.

Emissions- und Verbrauchswerte

Energieverbrauch

Energieverbrauch kombiniert: 6,5 l/100 km

CO₂-Emissionen kombiniert 146 g/km

CO₂-Klasse: E

Die Informationen erfolgen gemäß der Pkw-Energieverbrauchskennzeichnungsverordnung. Die angegebenen Werte wurden nach dem vorgeschriebenen Messverfahren WLTP (Worldwide harmonised Light-duty vehicles test Procedure) ermittelt. Der Kraftstoffverbrauch und der CO₂-Ausstoß eines Pkw sind nicht nur von der effizienten Ausnutzung des Kraftstoffs durch den Pkw, sondern auch vom Fahrstil und anderen nichttechnischen Faktoren abhängig. CO₂ ist das für die Erderwärmung hauptsächlich verantwortliche Treibhausgas. Ein Leitfaden über den Kraftstoffverbrauch und die CO₂-Emissionen aller in Deutschland angebotenen neuen Pkw-Modelle ist unentgeltlich einsehbar an jedem Verkaufsort in, an dem Pkw ausgestellt oder angeboten werden. Der Leitfaden ist auch hier abrufbar: <https://www.dat.de> (<https://www.dat.de>)

Dein Hyundai i30 5-Türer

N Line X, 1.6 T-GDI 7-Gang-DCT, Automatik, Frontantrieb

Zusammenfassung

Garantie & Service

Garantiepaket

- 5 Jahre Fahrzeuggarantie*
- 5 Jahre Mobilitätsgarantie*
- 5 Sicherheits-Checks*
- 12 Jahre gegen Durchrostung von innen nach außen

Details zur Garantie

* Ohne Aufpreis und ohne Kilometerlimit: die Hyundai Herstellergarantie mit 5 Jahren Fahrzeuggarantie (3 Jahre für serienmäßiges Car-Audio-Gerät inkl. Navigation bzw. Multimedia und 2 Jahre für die Bordnetzatterie), 5 Jahren Lackgarantie sowie 5 Jahren Mobilitätsgarantie mit kostenlosem Pannen- und Abschleppdienst (gemäß den jeweiligen Bedingungen im Garantie- und Serviceheft), 5 kostenlose Sicherheits-Checks in den ersten 5 Jahren gemäß Hyundai Sicherheits-Check-Heft.

Mehr unter: [www.hyundai.de/garantien \(/de/de/service/serviceleistungen/garantien.html\)](http://www.hyundai.de/garantien (/de/de/service/serviceleistungen/garantien.html)).

Die 5-jährige Herstellergarantie für das Fahrzeug gilt nur, wenn dieses ursprünglich von einem autorisierten Hyundai Vertragshändler an einen Endkunden verkauft wurde.

Für Taxis und Mietwagen gelten generell abweichende Regelungen gemäß den Bedingungen des Garantie- und Servicehefts.

Antrieb

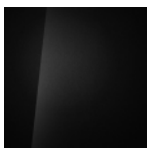
N Line X, 1.6 T-GDI 7-Gang-DCT, Automatik, Frontantrieb

Variante

N Line X

36.650,00 €

Farben



Abyss Black
Mineraleffekt
750,00 €

Innen




Stoff-Leder-
Kombination Schwarz
mit Innenraum
Schwarz und roten
Applikationen

Dein Hyundai i30 5-Türer

N Line X, 1.6 T-GDI 7-Gang-DCT, Automatik, Frontantrieb

Technische Spezifikationen




 1.455 mm



 4.340 mm  2.650 mm



 1.795 mm

Laderaum

Laderaumvolumen max. (VDA) (l)	1.301
Laderaumvolumen min. (VDA) (l)	395

Motor

Standgeräusch (dB)	74
Fahrgeräusch (dB)	66
Beschleunigung 0-100 (km/h) in (sek.)	8,9
Höchstgeschwindigkeit (km/h)	206
Kraftstoffart	Benzin
Anhängelast (ungebremst) (kg)	610
Anhängelast (gebremst, bis 12%) (kg)	1.410
Hubraum (cm ³)	1.598
max. Leistung (kW/PS) bei (U/min)	110 / 150 - 4.500-6.000
max. Drehmoment (Nm) bei (U/min)	250 / 1.500-4.000
Tankinhalt ca. (L)	50

Außendimensionen

Gesamtlänge (mm)	4.340
Gesamtbreite (mm)	1.795
Gesamthöhe (mm)	1.455
Radstand (mm)	2.650
Spurweite vorne (mm)	1.559
Spurweite vorne (mm)	1.555
Spurweite hinten (mm)	1.558-1.567
Spurweite hinten (mm)	1.563
Anzahl Türen	5

Innendimensionen

Kopffreiheit hinten (mm)	977
Anzahl Sitze	5

Dein Hyundai i30 5-Türer

N Line X, 1.6 T-GDI 7-Gang-DCT, Automatik, Frontantrieb

Antrieb

Kraftübertragung	Frontantrieb
Getriebe	Automatik

Ausstattung

Special Codes

N Line X Sportliches N Line Exterieur und Interieur

Sicherheitsausstattung

N Line	Front-, Seiten und Vorhangairbags
X	Knieairbag für den Fahrer
	Antiblockiersystem (ABS), Elektr. Stabilitätskontrolle (ESC), Berganfahrhilfe (HAC), Multikollisionsbremse (MCB)
	Elektrische Parkbremse (EPB)
	Zweite Sitzreihe mit ISOFIX und Top-Tether-Verankerungspunkten (äußere Sitzplätze)
	Aufmerksamkeitsassistent, kamerabasiert (ICC)
	Lenkrad höhen- und längsverstellbar
	Voll-LED-Scheinwerfer mit statischem Abbiegelicht
	Lichtsensoren
	LED-Tagfahrlicht
	LED-Rückleuchten
	Innenspiegel automatisch abblendend
	Reifendruck-Kontrollsystem (TPMS)
	Einparkhilfe vorne und hinten
	Rückfahrkamera
	Regensensor
	Notrufsystem (eCall)

Außenausstattung

N Line X	Wärmeschutzverglasung (Frontscheibe)
	Privacy-Verglasung (dunkel getönte Scheiben ab B-Säule)
	Außenspiegel mit LED-Blinker integriert
	Außenspiegel in Schwarz
	Außenspiegel beheizbar und elektrisch einstellbar
	Außenspiegel elektrisch anklappbar
	7,5 J x 18-Zoll-Leichtmetallfelgen mit 225/40 R 18 Bereifung
	Reifen-Reparatur-Kit

Sitze

N Line X	Fahrersitz elektrisch einstellbar mit Memory-Funktion, Beifahrersitz elektrisch einstellbar
	Fahrersitz mit elektrisch einstellbarer Vier-Wege Lendenwirbelstütze
	Beifahrersitz mit elektrisch einstellbarer Vier-Wege Lendenwirbelstütze
	Fahrersitz höhenverstellbar

Dein Hyundai i30 5-Türer

N Line X, 1.6 T-GDI 7-Gang-DCT, Automatik, Frontantrieb

Beifahrersitz höhenverstellbar
Fahrersitz mit verstellbarer Oberschenkelauflage
Beifahrersitz mit verstellbarer Oberschenkelauflage
Rücksitzlehne (2. Sitzreihe) geteilt umklappbar
Mittelarmlehne hinten
Sitzpolsterung in Stoff-Leder-Kombination
Fahrersitz und Beifahrersitz mit Sitzheizung
Mittelarmlehne hinten mit Durchlademöglichkeit

Komfort- und Innenausstattung

N Line X Fensterheber elektrisch inkl. Abwärts-/Aufwärtsautomatik mit Einklemmschutz für vordere und hintere Sitzplätze
LED-Innenraumbeleuchtung vorne
LED-Innenraumbeleuchtung hinten
LED-Gepäckraumbeleuchtung
Mittelarmlehne vorne
Variabler Gepäckraumboden
Lenkrad in Leder
Lederschaltknopf
Lenkrad beheizbar
Sonnenblende mit beleuchtetem Spiegel für Fahrer und Beifahrer
Pedale in Aluminiumoptik
2-Zonen-Klimaautomatik vorne
Drive Modes
Lenkrad mit Schaltwippen
12V-Steckdose im Gepäckraum
Smartphone-Ablage mit kabelloser Ladefunktion
USB-Ladeanschluss vorne
USB-Ladeanschlüsse hinten
Smart-Key-System mit Start-/Stopp-Knopf

Infotainment

N Line X Digitales Cockpit mit 10,3-Zoll-Display
Navigationssystem mit 10,3-Zoll-Touchscreen, Hyundai Bluelink, Android Auto™ und Apple CarPlay™
*
Lautsprecher 1. Sitzreihe
Lautsprecher 2. Sitzreihe
Hochtöner
USB-Anschluss
Bluetooth-Freisprecheinrichtung

Assistenzsysteme

N Line X Geschwindigkeitsregelanlage (adaptiv, navigationsbasiert und mit Stopp-Funktion) (NSCC)
Totwinkelwarner (BCW) und Querverkehrsassistent (RCCA)

Dein Hyundai i30 5-Türer

N Line X, 1.6 T-GDI 7-Gang-DCT, Automatik, Frontantrieb

Spurhalteassistent (LKA)
Intelligente Verkehrszeichenerkennung (ISLA)
Autonomer Notbremsassistent 1,5 (FCA 1,5)
Spurfolgeassistent (LFA)
Autobahnassistent 1,5 (HDA 1,5)
Insassenalarm (RSA)

Alle dargestellten Preise sind unverbindliche Preisempfehlungen (bei Zubehör ohne Montage oder evtl. Lackierarbeiten) der Hyundai Motor Deutschland GmbH, Kaiserleipromenade 5, 63067 Offenbach, zzgl. Überführungskosten. Nur bei teilnehmenden Hyundai Händlern, Preis auf Anfrage und nur solange der Vorrat reicht.

Alle Angaben und Abbildungen sind als unverbindlich zu betrachten und stellen eine annähernde Beschreibung dar. Fahrzeugabbildungen enthalten z. T. aufpreispflichtige Zusatzausstattungen. Farbdarstellungen können abweichen.

Die Informationen zum Energieverbrauch erfolgen gemäß der Pkw-Energieverbrauchskennzeichnungsverordnung. Die angegebenen Werte wurden nach dem vorgeschriebenen Messverfahren WLTP (Worldwide harmonised Light-duty vehicles test Procedure) ermittelt. Der Kraftstoffverbrauch und der CO₂-Ausstoß eines Pkw sind nicht nur von der effizienten Ausnutzung des Kraftstoffs durch den Pkw, sondern auch vom Fahrstil und anderen nichttechnischen Faktoren abhängig. CO₂ ist das für die Erderwärmung hauptsächlich verantwortliche Treibhausgas. Ein Leitfaden über den Kraftstoffverbrauch und die CO₂-Emissionen aller in Deutschland angebotenen neuen Pkw-Modelle ist unentgeltlich einsehbar an jedem Verkaufsort in, an dem Pkw ausgestellt oder angeboten werden. Der Leitfaden ist auch hier abrufbar: <https://www.dat.de/co2/>.

Apple CarPlay™ ist ein eingetragenes Warenzeichen der Apple Inc. Android Auto™ ist ein eingetragenes Warenzeichen von Google Inc.

Bei Verwendung anderer Felgen als der Felgen aus dem Hyundai Original-Zubehörprogramm, die auf das TPMS abgestimmt sind, kann das TPMS möglicherweise nicht funktionieren und daher die TPMS-Anzeige auf der Instrumententafel dauerhaft leuchten.

Einige wenige Ausstattungsdetails wie z.B. die „Start/Stop-Automatik“ sind nicht mit allen Motorvarianten kompatibel. Unter Umständen sind sie daher für deine Wunschkonfiguration nicht erhältlich.

Ausstattungsmerkmale und Sitzbezüge mit Leder-Anteil enthalten Echtleder kombiniert mit hochwertigem Kunstleder.

Das Filmen des Straßenverkehrs kann einen Verstoß gegen Datenschutzbestimmungen darstellen und ist nur unter bestimmten Voraussetzungen gerechtfertigt. Die Einzelheiten hängen von den gesetzlichen Bestimmungen des jeweiligen Landes ab, in dem die Kamera eingesetzt wird. Der Nutzer hat sowohl den Einsatz der Kamera als auch die Einhaltung der gesetzlichen Bestimmungen zu wahren und haftet für etwaige Ersatzansprüche. Hyundai Motor Deutschland übernimmt keine Haftung.

Angaben zum Geräuschpegel wurden nach dem vorgeschriebenen Messverfahren gemäß der Verordnung (EU) Nr. 540/2014 respektive Regelung Nr. 51.03 UN/ECE [2018/798] ermittelt.

Die Angaben zum Leergewicht sind nach EG-Betriebserlaubnis mit vollem Tank inkl. 75 kg Fahrergewicht, ausstattungsabhängig.

Hyundai Bluelink sowie Over-the-Air-Updates sind ggf. mit einem kostenpflichtigen Abonnement verbunden. Weitere Informationen findest du unter: <https://www.hyundai.com/de/de/service/connected-services/bluelink.html> Die Funktion des digitalen Fahrzeugschlüssels erfordert ein kompatibles Mobilgerät, die Installation der Bluelink-App und ein aktives Bluelink-Abonnement.

Hyundai Motor Deutschland GmbH, 2026.