

## Dein Hyundai BAYON

Trend, 1.0 T-GDI 6-Gang-M/T, Schaltgetriebe, Frontantrieb



### Preis ab

<b>Variante</b>	25.700,00 €
BAYON Trend, 1.0 T-GDI 6-Gang-M/T, Schaltgetriebe, Frontantrieb	
<b>Optionen</b>	<b>0,00 €</b>
<b>Zubehör</b>	<b>0,00 €</b>
<b>Farben</b>	
Phantom Black Metallic	+570,00 €
<b>Gesamtpreis</b>	<b>26.270,00 €</b>

Alle dargestellten Preise sind unverbindliche Preisempfehlungen der Hyundai Motor Deutschland GmbH, Kaiserleipromenade 5, 63067 Offenbach, zzgl. Überführungskosten. Nur bei teilnehmenden Hyundai Händlern, Preis auf Anfrage und nur solange der Vorrat reicht.

### Emissions- und Verbrauchswerte

#### Energieverbrauch

Energieverbrauch kombiniert: 5.5 l/100 km

CO<sub>2</sub>-Emissionen kombiniert 124 g/km

CO<sub>2</sub>-Klasse: D

Die Informationen erfolgen gemäß der Pkw-Energieverbrauchskennzeichnungsverordnung. Die angegebenen Werte wurden nach dem vorgeschriebenen Messverfahren WLTP (Worldwide harmonised Light-duty vehicles test Procedure) ermittelt. Der Kraftstoffverbrauch und der CO<sub>2</sub>-Ausstoß eines Pkw sind nicht nur von der effizienten Ausnutzung des Kraftstoffs durch den Pkw, sondern auch vom Fahrstil und anderen nichttechnischen Faktoren abhängig. CO<sub>2</sub> ist das für die Erderwärmung hauptsächlich verantwortliche Treibhausgas. Ein Leitfaden über den Kraftstoffverbrauch und die CO<sub>2</sub>-Emissionen aller in Deutschland angebotenen neuen Pkw-Modelle ist unentgeltlich einsehbar an jedem Verkaufsort in, an dem Pkw ausgestellt oder angeboten werden. Der Leitfaden ist auch hier abrufbar: <https://www.dat.de> (<https://www.dat.de>)

## Dein Hyundai BAYON

Trend, 1.0 T-GDI 6-Gang-M/T, Schaltgetriebe, Frontantrieb

### Zusammenfassung

#### Garantie & Service

##### 5 Jahre Garantie

5 Jahre Fahrzeuggarantie\*

5 Jahre Mobilitätsgarantie\*

5 Sicherheits-Checks\*

##### Details zur Garantie

\* Ohne Aufpreis und ohne Kilometerlimit: die Hyundai Herstellergarantie mit 5 Jahren Fahrzeuggarantie (3 Jahre für Car Audio inkl. Navigation bzw. Multimedia), 5 Jahren Lackgarantie sowie 5 Jahren Mobilitätsgarantie mit kostenlosem Pannen- und Abschleppdienst (gemäß den jeweiligen Bedingungen im Garantie- und Serviceheft). 5 kostenlose Sicherheits-Checks in den ersten 5 Jahren gemäß Hyundai Sicherheits-Check-Heft. Für Taxi und Mietwagen gelten generell abweichende Regelungen gemäß den jeweiligen Bedingungen des Garantie- und Servicehefts. Die 5-jährige Herstellergarantie für das Fahrzeug gilt nur, wenn dieses ursprünglich von einem autorisierten Hyundai Vertragshändler an einen Endkunden verkauft wurde.

#### Antrieb

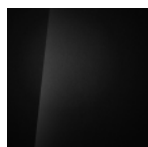
Trend, 1.0 T-GDI 6-Gang-M/T, Schaltgetriebe, Frontantrieb

#### Variante

##### Trend

25.700,00 €

#### Farben

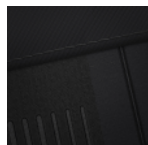


Phantom Black

Metallic

570,00 €

#### Innen



Stoff Schwarz mit


Innenraum Schwarz

## Dein Hyundai BAYON

Trend, 1.0 T-GDI 6-Gang-M/T, Schaltgetriebe, Frontantrieb

### Technische Spezifikationen



 1.500 mm



 4.180 mm  2.580 mm



 1.775 mm

### Laderaum

Laderaumvolumen max. (VDA) (l)	1.205
Laderaumvolumen min. (VDA) (l)	411

### Motor

Standgeräusch (dB)	73
Fahrgeräusch (dB)	68
Beschleunigung 0-100 (km/h) in (sek.)	11,3
Höchstgeschwindigkeit (km/h)	179
Kraftstoffart	Benzin
Anhängelast (ungebremst) (kg)	450
Anhängelast (gebremst, bis 12%) (kg)	910
Hubraum (cm <sup>3</sup> )	998
max. Leistung (kW/PS) bei (U/min)	74 / 100 - 6.000
max. Drehmoment (Nm) bei (U/min)	172 / 1.500-3.500
Tankinhalt ca. (L)	40

### Außendimensionen

Gesamtlänge (mm)	4.180
Gesamtbreite (mm)	1.775
Gesamthöhe (mm)	1.500
Radstand (mm)	2.580
Spurweite vorne (mm)	1.531
Spurweite hinten (mm)	1.536
Überhang vorne (mm)	820
Überhang hinten (mm)	780
Anzahl Türen	5

### Innendimensionen

Kopffreiheit hinten (mm)	977
Anzahl Sitze	5

## Dein Hyundai BAYON

Trend, 1.0 T-GDI 6-Gang-M/T, Schaltgetriebe, Frontantrieb

### Lenkung

Wendekreisradius (m) 5,2

### Antrieb

Kraftübertragung Frontantrieb  
Getriebe Schaltgetriebe

### Ausstattung

#### Sicherheitsausstattung

**Trend** Front-, Seiten und Vorhangairbags  
Antiblockiersystem (ABS), Elektr. Stabilitätskontrolle (ESC), Berganfahrhilfe (HAC),  
Multikollisionsbremse (MCB)  
Kindersicherung an den hinteren Türen (manuell)  
Voll-LED-Scheinwerfer mit statischem Abbiegelicht  
Lichtsensoren  
LED-Tagfahrlicht  
LED-Lichtband vorne  
LED-Rückleuchten  
Reifendruck-Kontrollsystem (TPMS)  
Einparkhilfe hinten  
Rückfahrkamera  
Notrufsystem (eCall)

#### Sitze

**Trend** Zweite Sitzreihe mit ISOFIX und Top-Tether-Verankerungspunkten (äußere Sitzplätze)  
Fahrsitz höhenverstellbar  
Rücksitzlehne (2. Sitzreihe) geteilt umklappbar  
Sitzpolsterung in Stoff  
Fahrsitz und Beifahrersitz mit Sitzheizung

#### Komfort- und Innenausstattung

**Trend** Lenkrad höhen- und längsverstellbar  
Fensterheber elektrisch für vordere und hintere Fenster inkl. Abwärts-/Aufwärtsautomatik mit  
Einklemmschutz für Fahrer  
LED-Innenraumbeleuchtung vorne  
LED-Innenraumbeleuchtung hinten  
Ambientebeleuchtung mehrfarbig  
Variabler Gepäckraumboden  
Lenkrad in Leder  
Lederschaltknäuf  
Lenkrad beheizbar  
Sonnenblende mit beleuchtetem Spiegel für Fahrer und Beifahrer  
Pedale in Aluminiumoptik

## Dein Hyundai BAYON

**Trend, 1.0 T-GDI 6-Gang-M/T, Schaltgetriebe, Frontantrieb**

Klimaanlage vorne  
Drive Modes  
12V-Steckdose vorne  
Smartphone-Ablage mit kabelloser Ladefunktion  
USB-Ladeanschluss vorne  
USB-Ladeanschluss hinten  
Zentralverriegelung mit Funkfernbedienung

### Außenausstattung

**Trend** Außenspiegel mit LED-Blinker integriert  
Außenspiegel beheizbar und elektrisch einstellbar  
Außenspiegel elektrisch anklappbar  
Dachreling  
6,0 J x 16-Zoll Leichtmetallfelgen mit 195/55 R 16 Bereifung  
Reifen-Reparatur-Kit

### Infotainment

**Trend** Digitales Cockpit mit 10,3-Zoll-Display  
Navigationssystem mit 10,3-Zoll-Touchscreen, Hyundai Bluelink, Android Auto™ und Apple CarPlay™ \*  
Lautsprecher 1. Sitzreihe  
Lautsprecher 2. Sitzreihe  
Hochtöner  
Bluetooth-Freisprecheinrichtung

### Assistenzsysteme

**Trend** Geschwindigkeitsregelanlage  
Spurhalteassistent (LKA)  
Intelligente Verkehrszeichenerkennung (ISLA)  
Autonomer Notbremsassistent 1.0 (FCA 1.0)  
Spurfolgeassistent (LFA)  
Insassenalarm (RSA)

Alle dargestellten Preise sind unverbindliche Preisempfehlungen (bei Zubehör ohne Montage oder evtl. Lackierarbeiten) der Hyundai Motor Deutschland GmbH, Kaiserleipromenade 5, 63067 Offenbach, zzgl. Überführungskosten. Nur bei teilnehmenden Hyundai Händlern, Preis auf Anfrage und nur solange der Vorrat reicht.

Alle Angaben und Abbildungen sind als unverbindlich zu betrachten und stellen eine annähernde Beschreibung dar. Fahrzeugabbildungen enthalten z. T. aufpreispflichtige Zusatzausstattungen. Farbdarstellungen können abweichen.

Die Informationen zum Energieverbrauch erfolgen gemäß der Pkw-Energieverbrauchskennzeichnungsverordnung. Die angegebenen Werte wurden nach dem vorgeschriebenen Messverfahren WLTP (Worldwide harmonised Light-duty vehicles test Procedure) ermittelt. Der Kraftstoffverbrauch und der CO<sub>2</sub>-Ausstoß eines Pkw sind nicht nur von der effizienten Ausnutzung des Kraftstoffs durch den Pkw, sondern auch vom Fahrstil und anderen nichttechnischen Faktoren abhängig. CO<sub>2</sub> ist das für die Erderwärmung hauptsächlich verantwortliche Treibhausgas. Ein Leitfaden über den Kraftstoffverbrauch und die CO<sub>2</sub>-Emissionen aller in Deutschland angebotenen neuen Pkw-Modelle ist unentgeltlich einsehbar an jedem Verkaufsort in, an dem Pkw ausgestellt oder angeboten werden. Der Leitfaden ist auch hier abrufbar: <https://www.dat.de/co2/>.

Apple CarPlay™ ist ein eingetragenes Warenzeichen der Apple Inc. Android Auto™ ist ein eingetragenes Warenzeichen von Google Inc.

## Dein Hyundai BAYON

### Trend, 1.0 T-GDI 6-Gang-M/T, Schaltgetriebe, Frontantrieb

Bei Verwendung anderer Felgen als der Felgen aus dem Hyundai Original-Zubehörprogramm, die auf das TPMS abgestimmt sind, kann das TPMS möglicherweise nicht funktionieren und daher die TPMS-Anzeige auf der Instrumententafel dauerhaft leuchten.

Einige wenige Ausstattungsdetails wie z.B. die „Start/Stopp-Automatik“ sind nicht mit allen Motorvarianten kompatibel. Unter Umständen sind sie daher für deine Wunschkonfiguration nicht erhältlich.

Ausstattungsmerkmale und Sitzbezüge mit Leder-Anteil enthalten Echtleder kombiniert mit hochwertigem Kunstleder.

Das Filmen des Straßenverkehrs kann einen Verstoß gegen Datenschutzbestimmungen darstellen und ist nur unter bestimmten Voraussetzungen gerechtfertigt. Die Einzelheiten hängen von den gesetzlichen Bestimmungen des jeweiligen Landes ab, in dem die Kamera eingesetzt wird. Der Nutzer hat sowohl den Einsatz der Kamera als auch die Einhaltung der gesetzlichen Bestimmungen zu wahren und haftet für etwaige Ersatzansprüche. Hyundai Motor Deutschland übernimmt keine Haftung.

Angaben zum Geräuschpegel wurden nach dem vorgeschriebenen Messverfahren gemäß der Verordnung (EU) Nr. 540/2014 respektive Regelung Nr. 51.03 UN/ECE [2018/798] ermittelt.

Die Angaben zum Leergewicht sind nach EG-Betriebserlaubnis mit vollem Tank inkl. 75 kg Fahrergewicht, ausstattungsabhängig.

Hyundai Bluelink sowie Over-the-Air-Updates sind ggf. mit einem kostenpflichtigen Abonnement verbunden. Weitere Informationen findest du unter: <https://www.hyundai.com/de/de/service/connected-services/bluelink.html> Die Funktion des digitalen Fahrzeugschlüssels erfordert ein kompatibles Mobilgerät, die Installation der Bluelink-App und ein aktives Bluelink-Abonnement.

Hyundai Motor Deutschland, 2025.