

## Dein Hyundai i30 Kombi

Advantage, 1,5 T-GDI 48V 6-Gang-M/T, Schaltgetriebe, Frontantrieb



### Preis ab

**Variante** 31.490,00 €

i30 Kombi  
Advantage, 1,5 T-GDI 48V 6-Gang-M/T, Schaltgetriebe,  
Frontantrieb

#### Optionen

Panorama-Glasschiebedach +1.100,00 €

**Zubehör** 0,00 €

#### Farben

Abyss Black Mineraleffekt +750,00 €

**Gesamtpreis** 33.340,00 €

Alle dargestellten Preise sind unverbindliche Preisempfehlungen der Hyundai Motor Deutschland GmbH, Kaiserleipromenade 5, 63067 Offenbach, zzgl. Überführungskosten. Nur bei teilnehmenden Hyundai Händlern, Preis auf Anfrage und nur solange der Vorrat reicht.

### Emissions- und Verbrauchswerte

#### Energieverbrauch

Energieverbrauch kombiniert: 6 l/100 km

CO<sub>2</sub>-Emissionen kombiniert 136 g/km

CO<sub>2</sub>-Klasse: E

Die Informationen erfolgen gemäß der Pkw-Energieverbrauchskennzeichnungsverordnung. Die angegebenen Werte wurden nach dem vorgeschriebenen Messverfahren WLTP (Worldwide harmonised Light-duty vehicles test Procedure) ermittelt. Der Kraftstoffverbrauch und der CO<sub>2</sub>-Ausstoß eines Pkw sind nicht nur von der effizienten Ausnutzung des Kraftstoffs durch den Pkw, sondern auch vom Fahrstil und anderen nichttechnischen Faktoren abhängig. CO<sub>2</sub> ist das für die Erderwärmung hauptsächlich verantwortliche Treibhausgas. Ein Leitfaden über den Kraftstoffverbrauch und die CO<sub>2</sub>-Emissionen aller in Deutschland angebotenen neuen Pkw-Modelle ist unentgeltlich einsehbar an jedem Verkaufsort in, an dem Pkw ausgestellt oder angeboten werden. Der Leitfaden ist auch hier abrufbar: <https://www.dat.de> (<https://www.dat.de>)

## Dein Hyundai i30 Kombi

Advantage, 1.5 T-GDI 48V 6-Gang-M/T, Schaltgetriebe, Frontantrieb

### Zusammenfassung

#### Garantie & Service

##### 5 Jahre Garantie

5 Jahre Fahrzeuggarantie\*  
5 Jahre Mobilitätsgarantie\*  
5 Sicherheits-Checks\*

##### Details zur Garantie

\* Ohne Aufpreis und ohne Kilometerlimit: die Hyundai Herstellergarantie mit 5 Jahren Fahrzeuggarantie (3 Jahre für Car Audio inkl. Navigation bzw. Multimedia), 5 Jahren Lackgarantie sowie 5 Jahren Mobilitätsgarantie mit kostenlosem Pannen- und Abschleppdienst (gemäß den jeweiligen Bedingungen im Garantie- und Serviceheft), 5 kostenlose Sicherheits-Checks in den ersten 5 Jahren gemäß Hyundai Sicherheits-Check-Heft. Für Taxi und Mietwagen gelten generell abweichende Regelungen gemäß den jeweiligen Bedingungen des Garantie- und Servicehefts. Die 5-jährige Herstellergarantie für das Fahrzeug gilt nur, wenn dieses ursprünglich von einem autorisierten Hyundai Vertragshändler an einen Endkunden verkauft wurde.

#### Antrieb

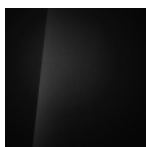
Advantage, 1.5 T-GDI 48V 6-Gang-M/T, Schaltgetriebe, Frontantrieb

#### Variante

##### Advantage

31.490,00 €

#### Farben



Abyss Black  
Mineraleffekt  
750,00 €

#### Innen



Stoff Schwarz mit  
Innenraum Schwarz

#### Optionen




Panorama-  
Glasschiebedach  
1.100,00 €

## Dein Hyundai i30 Kombi

Advantage, 1.5 T-GDI 48V 6-Gang-M/T, Schaltgetriebe, Frontantrieb

### Technische Spezifikationen




 1.475 mm



 4.585 mm  2.650 mm



 1.795 mm

### Laderaum

Laderaumvolumen max. (VDA) (l)	1.650
Laderaumvolumen min. (VDA) (l)	602

### Motor

Standgeräusch (dB)	77
Fahrgeräusch (dB)	68
Beschleunigung 0-100 (km/h) in (sek.)	9,8
Höchstgeschwindigkeit (km/h)	197
Kraftstoffart	Benzin
Anhängelast (ungebremst) (kg)	610
Anhängelast (gebremst, bis 12%) (kg)	1.210
Hubraum (cm <sup>3</sup> )	1.482
max. Leistung (kW/PS) bei (U/min)	103 / 140 - 5.500
max. Drehmoment (Nm) bei (U/min)	253 / 1.500-3.000
Tankinhalt ca. (L)	50

### Außendimensionen

Gesamtlänge (mm)	4.585
Gesamtbreite (mm)	1.795
Gesamthöhe (mm)	1.475
Radstand (mm)	2.650
Spurweite vorne (mm)	1.559
Spurweite vorne (mm)	1.549
Spurweite hinten (mm)	1.567
Spurweite hinten (mm)	1.563
Überhang vorne (mm)	905
Überhang hinten (mm)	1.030
Anzahl Türen	5

### Innendimensionen

Kopffreiheit hinten (mm)	992
Beinfreiheit vorne (mm)	1.073

## Dein Hyundai i30 Kombi

### Advantage, 1.5 T-GDI 48V 6-Gang-M/T, Schaltgetriebe, Frontantrieb

Beinfreiheit hinten (mm)	883
Schulterraum vorne (mm)	1.427
Schulterraum hinten (mm)	1406
Anzahl Sitze	5

#### Lenkung

Verhältnis Lenkübersetzung	13,4
Lenkung	MDPS (Motor Driven Power Steering)
max. Anzahl Lenkradumdrehungen	2,57
Wendekreisradius (m)	5,3

#### Antrieb

Kraftübertragung	Frontantrieb
Getriebe	Schaltgetriebe

#### Ausstattung

##### Komfort- und Innenausstattung

<b>Advantage</b>	USB-Ladeanschluss vorne
	USB-Ladeanschluss hinten
	Getränkehalter vorne
	Lenkrad mit Multifunktion
	Zentralverriegelung mit Funkfernbedienung
	Dachhimmel in Schwarz
	Fensterheber elektrisch inkl. Abwärts-/Aufwärtsautomatik mit Einklemmschutz für vordere und hintere Sitzplätze
	Türgriffe innen verchromt
	LED-Innenraumbeleuchtung vorne mit Brillenablagefach
	LED-Gepäckraumbeleuchtung
	LED-Innenraumbeleuchtung hinten
	Ablagefach in der Mittelkonsole und Mittelarmlehne vorne, verschiebbar
	Ablagen unterhalb des Gepäckraumboden
	Variabler Gepäckraumboden
	Gepäcknetz
	Gepäckraumhaken
	Gepäckraumabdeckung
	Sicherheitstrennnetz
	Dreispeichenlenkrad in Leder
	Lederschaltknauf
	Lenkrad beheizbar
	Dachhimmel in Stoffverkleidung
	Sonnenblende mit beleuchtetem Spiegel für Fahrer und Beifahrer
	2-Zonen-Klimaautomatik
	Luftauslassdüsen hinten
	Automatische Innenbeschlagsregelung

## Dein Hyundai i30 Kombi

**Advantage, 1.5 T-GDI 48V 6-Gang-M/T, Schaltgetriebe, Frontantrieb**

Pollenfilter  
PTC-Zuheizer  
Drive Modes  
Motorhaubendämmung  
12V-Steckdose im Gepäckraum  
Smartphone-Ablage mit kabelloser Ladefunktion

### Infotainment

**Advantage** Navigationssystem mit 10,3-Zoll-Touchscreen, Bluelink-Connect, Android Auto™ und Apple CarPlay™  
Lautsprecher vorne  
Lautsprecher hinten  
Hochtöner  
USB-Anschluss  
Bluetooth-Freisprecheinrichtung  
Digitales Cockpit mit 10,3-Zoll-Display

### Sicherheitsausstattung

**Advantage** Notrufsystem (eCall)  
Elektronische Wegfahrsperre  
Beifahrerairbag deaktivierbar  
Front-, Seiten und Vorhangairbags  
Scheibenbremsen vorne  
Scheibenbremsen hinten  
Antiblockiersystem (ABS), Elektr. Stabilitätskontrolle (ESC), Berganfahrhilfe (HAC), Multikollisionsbremse (MCB)  
Elektrische Parkbremse (EPB)  
Zweite Sitzreihe mit ISOFIX und Top-Tether-Verankerungspunkten (äußere Sitzplätze)  
Kindersicherung an den hinteren Türen (manuell)  
Servolenkung  
Lenkrad höhen- und längsverstellbar  
Voll-LED-Scheinwerfer und stat. Abbiegelicht  
Lichtsensoren  
LED-Tagfahrlicht  
LED-Positionsleuchten  
Dachspoiler mit 3. Bremsleuchte  
Nebelscheinwerfer  
LED-Nebelschlussleuchte  
LED-Rückleuchten  
Kopfstützen höhenverstellbar für Fahrer und Beifahrer  
Kopfstützen höhenverstellbar für hintere Sitzplätze  
Innenspiegel manuell abblendbar  
Reifendruck-Kontrollsystem (TPMS)  
Geschwindigkeitslimiter  
Einparkhilfe vorne und hinten

## Dein Hyundai i30 Kombi

**Advantage, 1.5 T-GDI 48V 6-Gang-M/T, Schaltgetriebe, Frontantrieb**

Rückfahrkamera  
Regensensor

### Special Codes

**Advantage** 48V-Hybridsystem

### Außenausstattung

**Advantage** Wärmeschutzverglasung Frontscheibe mit Sonnenschutzkeil und getönte Seitenscheiben vorne  
Privacy-Verglasung (dunkel getönte Scheiben ab B-Säule)  
Heckscheibe beheizbar mit Abschaltautomatik  
Außenspiegel mit Blinker integriert  
Außenspiegel in Schwarz lackiert  
Außenspiegel beheizbar und elektrisch einstellbar  
Außenspiegel elektrisch anklappbar  
Kühlergrill in Schwarz  
Stoßstange in Wagenfarbe  
Dachreling  
Türgriffe in Wagenfarbe lackiert  
Fensterrahmeneinfassung in Schwarz  
Anfahrschutz hinten  
7,0 J x 17-Zoll-Leichtmetallfelgen mit 225/45 R 17 Bereifung  
Reifen-Reparatur-Kit

### Sitze

**Advantage** Fahrersitz mit elektrisch einstellbarer Lendenwirbelstütze  
Fahrersitz höhenverstellbar  
Beifahrersitz höhenverstellbar  
Rücksitzlehne (2. Sitzreihe), 60:40 geteilt umklappbar  
Mittelarmlehne hinten  
Sitzpolsterung in Stoff  
Fahrersitz und Beifahrersitz mit Sitzheizung  
Ablagen an der Rückseite des Fahrersitzes  
Ablagen an der Rückseite des Beifahrersitzes  
Mittelarmlehne hinten mit Durchlademöglichkeit

### Assistenzsysteme

**Advantage** Geschwindigkeitsregelanlage mit Limiter  
Spurhalteassistent (LKA)  
Intelligente Verkehrszeichenerkennung (ISLA)  
Autonomer Notbremsassistent inkl. Fußgänger- und Fahrradfahrererkennung (FCA-Ped. & FCA-Cyc.)  
Spurfolgeassistent (LFA)  
Insassenalarm (RSA)

## Dein Hyundai i30 Kombi

### Advantage, 1.5 T-GDI 48V 6-Gang-M/T, Schaltgetriebe, Frontantrieb

Alle dargestellten Preise sind unverbindliche Preisempfehlungen (bei Zubehör ohne Montage oder evtl. Lackierarbeiten) der Hyundai Motor Deutschland GmbH, Kaiserleipromenade 5, 63067 Offenbach, zzgl. Überführungskosten. Nur bei teilnehmenden Hyundai Händlern, Preis auf Anfrage und nur solange der Vorrat reicht.

Alle Angaben und Abbildungen sind als unverbindlich zu betrachten und stellen eine annähernde Beschreibung dar. Fahrzeugabbildungen enthalten z. T. aufpreispflichtige Zusatzausstattungen. Farbdarstellungen können abweichen.

Die Informationen zum Energieverbrauch erfolgen gemäß der Pkw-Energieverbrauchskennzeichnungsverordnung. Die angegebenen Werte wurden nach dem vorgeschriebenen Messverfahren WLTP (Worldwide harmonised Light-duty vehicles test Procedure) ermittelt. Der Kraftstoffverbrauch und der CO<sub>2</sub>-Ausstoß eines Pkw sind nicht nur von der effizienten Ausnutzung des Kraftstoffs durch den Pkw, sondern auch vom Fahrstil und anderen nichttechnischen Faktoren abhängig. CO<sub>2</sub> ist das für die Erderwärmung hauptsächlich verantwortliche Treibhausgas. Ein Leitfaden über den Kraftstoffverbrauch und die CO<sub>2</sub>-Emissionen aller in Deutschland angebotenen neuen Pkw-Modelle ist unentgeltlich einsehbar an jedem Verkaufsort in, an dem Pkw ausgestellt oder angeboten werden. Der Leitfaden ist auch hier abrufbar: <https://www.dat.de/co2/>.

Apple CarPlay™ ist ein eingetragenes Warenzeichen der Apple Inc. Android Auto™ ist ein eingetragenes Warenzeichen von Google Inc.

Bei Verwendung anderer Felgen als der Felgen aus dem Hyundai Original-Zubehörprogramm, die auf das TPMS abgestimmt sind, kann das TPMS möglicherweise nicht funktionieren und daher die TPMS-Anzeige auf der Instrumententafel dauerhaft leuchten.

Einige wenige Ausstattungsdetails wie z.B. die „Start/Stopp-Automatik“ sind nicht mit allen Motorvarianten kompatibel. Unter Umständen sind sie daher für deine Wunschkonfiguration nicht erhältlich.

Ausstattungsmerkmale und Sitzbezüge mit Leder-Anteil enthalten Echtleder kombiniert mit hochwertigem Kunstleder.

Das Filmen des Straßenverkehrs kann einen Verstoß gegen Datenschutzbestimmungen darstellen und ist nur unter bestimmten Voraussetzungen gerechtfertigt. Die Einzelheiten hängen von den gesetzlichen Bestimmungen des jeweiligen Landes ab, in dem die Kamera eingesetzt wird. Der Nutzer hat sowohl den Einsatz der Kamera als auch die Einhaltung der gesetzlichen Bestimmungen zu vertreten und haftet für etwaige Ersatzansprüche. Hyundai Motor Deutschland übernimmt keine Haftung.

Angaben zum Geräuschpegel wurden nach dem vorgeschriebenen Messverfahren gemäß der Verordnung (EU) Nr. 540/2014 respektive Regelung Nr. 51.03 UN/ECE [2018/798] ermittelt.

Die Angaben zum Leergewicht sind nach EG-Betriebserlaubnis mit vollem Tank inkl. 75 kg Fahrergewicht, ausstattungsabhängig.

Hyundai Bluelink sowie Over-the-Air-Updates sind ggf. mit einem kostenpflichtigen Abonnement verbunden. Weitere Informationen findest du unter: <https://www.hyundai.com/de/de/service/connected-services/bluelink.html> Die Funktion des digitalen Fahrzeugschlüssels erfordert ein kompatibles Mobilgerät, die Installation der Bluelink-App und ein aktives Bluelink-Abonnement.

Hyundai Motor Deutschland, 2025.