

## Dein Hyundai TUCSON Plug-in-Hybrid

### Select, 1,6 T-GDI PHEV 6-Gang-A/T, Automatik, Frontantrieb



#### Preis ab

<b>Variante</b>	45.690,00 €
TUCSON Plug-in-Hybrid Select, 1,6 T-GDI PHEV 6-Gang-A/T, Automatik, Frontantrieb	
<b>Optionen</b>	
Design-Paket	+400,00 €
<b>Zubehör</b>	<b>0,00 €</b>
<b>Farben</b>	
Ecotronic Grey Mineraleffekt	+750,00 €
<b>Gesamtpreis</b>	<b>46.840,00 €</b>
<small>Alle dargestellten Preise sind unverbindliche Preisempfehlungen der Hyundai Motor Deutschland GmbH, Kaiserleipromenade 5, 63067 Offenbach, zzgl. Überführungskosten. Nur bei teilnehmenden Hyundai Händlern, Preis auf Anfrage und nur solange der Vorrat reicht.</small>	

#### Emissions- und Verbrauchswerte

##### Energieverbrauch

Energieverbrauch kombiniert/gewichtet: 2.7 l/100 km

Energieverbrauch kombiniert/gewichtet: 10.80 kWh/100 km

CO<sub>2</sub>-Emissionen kombiniert/gewichtet: 62 g/km

CO<sub>2</sub>-Klasse: B

Die Informationen erfolgen gemäß der Pkw-Energieverbrauchskennzeichnungsverordnung. Die angegebenen Werte wurden nach dem vorgeschriebenen Messverfahren WLTP (Worldwide harmonised Light-duty vehicles test Procedure) ermittelt. Der Kraftstoffverbrauch und der CO<sub>2</sub>-Ausstoß eines Pkw sind nicht nur von der effizienten Ausnutzung des Kraftstoffs durch den Pkw, sondern auch vom Fahrstil und anderen nichttechnischen Faktoren abhängig. CO<sub>2</sub> ist das für die Erderwärmung hauptsächlich verantwortliche Treibhausgas. Ein Leitfaden über den Kraftstoffverbrauch und die CO<sub>2</sub>-Emissionen aller in Deutschland angebotenen neuen Pkw-Modelle ist unentgeltlich einsehbar an jedem Verkaufsort in, an dem Pkw ausgestellt oder angeboten werden. Der Leitfaden ist auch hier abrufbar: <https://www.dat.de> (<https://www.dat.de>)

#### Energieverbrauch bei entladener Batterie

Energieverbrauch kombiniert: 6 l/100 km

CO<sub>2</sub>-Emissionen kombiniert: 135 g/km

CO<sub>2</sub>-Klasse: D

Die Informationen erfolgen gemäß der Pkw-Energieverbrauchskennzeichnungsverordnung. Die angegebenen Werte wurden nach dem vorgeschriebenen Messverfahren WLTP (Worldwide harmonised Light-duty vehicles test Procedure) ermittelt. Der Kraftstoffverbrauch und der CO<sub>2</sub>-Ausstoß eines Pkw sind nicht nur von der effizienten Ausnutzung des Kraftstoffs durch den Pkw, sondern auch vom Fahrstil und anderen nichttechnischen Faktoren abhängig. CO<sub>2</sub> ist das für die Erderwärmung hauptsächlich verantwortliche Treibhausgas. Ein Leitfaden über den Kraftstoffverbrauch und die CO<sub>2</sub>-Emissionen aller in Deutschland angebotenen neuen Pkw-Modelle ist unentgeltlich einsehbar an jedem Verkaufsort in, an dem Pkw ausgestellt oder angeboten werden. Der Leitfaden ist auch hier abrufbar: <https://www.dat.de> (<https://www.dat.de>)

## Dein Hyundai TUCSON Plug-in-Hybrid

### Select, 1.6 T-GDI PHEV 6-Gang-A/T, Automatik, Frontantrieb

#### Zusammenfassung

##### Garantie & Service

---

##### Garantiepaket

- 5 Jahre Fahrzeuggarantie\*
- 5 Jahre Mobilitätsgarantie\*
- 5 Sicherheits-Checks\*
- 8 Jahre Garantie auf die Hochvoltbatterie bis 160.000 km\*\*
- 12 Jahre gegen Durchrostung von innen nach außen

##### Details zur Garantie

\* Fahrzeuggarantie ohne Aufpreis und ohne Kilometerlimit (es gelten die jeweiligen Bedingungen im Garantie- und Serviceheft): die Hyundai Herstellergarantie mit 5 Jahren Fahrzeuggarantie (3 Jahre für serienmäßiges Car-Audio-Gerät inkl. Navigation bzw. Multimedia sowie für Typ-2-Ladekabel (je nach Ausstattung) und 2 Jahre für die Bordnetzatterie), 5 Jahren Lackgarantie sowie 5 Jahren Mobilitätsgarantie mit kostenlosem Pannen- und Abschleppdienst. 5 kostenlose Sicherheits-Checks in den ersten 5 Jahren gemäß Hyundai Sicherheits-Check-Heft.

Mehr unter: [www.hyundai.de/garantien \(/de/de/service/serviceleistungen/garantien.html\)](http://www.hyundai.de/garantien (/de/de/service/serviceleistungen/garantien.html))

Die 5-jährige Herstellergarantie für das Fahrzeug gilt nur, wenn dieses ursprünglich von einem autorisierten Hyundai Vertragshändler an einen Endkunden verkauft wurde.

Unter „Endkunde“ ist eine Einzelperson, ein Unternehmen oder sonstige juristische Person zu verstehen, die (I) ein Hyundai Neufahrzeug von einem autorisierten Hyundai Vertragshändler nicht zum Zwecke des Weiterverkaufs erwirbt oder die (II) ein Hyundai Fahrzeug erwirbt, das ursprünglich durch eine Einzelperson, ein Unternehmen oder sonstige juristische Person von einem autorisierten Hyundai Vertragshändler nicht zum Zwecke des Wiederverkaufs gekauft wurde.

Für Taxis und Mietwagen gelten generell abweichende Regelungen gemäß den Bedingungen des Garantie- und Servicehefts.

\*\* Garantie für die Hochvolt-Batterie für alle wasserstoff-/batterieelektrischen sowie Hybrid- und Plug-in-Hybrid-Modelle: 8 Jahre oder bis zu 160.000 km, je nachdem, was zuerst eintritt (gemäß den jeweiligen Bedingungen im Garantie- und Serviceheft).

Mehr unter: [www.hyundai.de/garantien \(/de/de/service/serviceleistungen/garantien.html\)](http://www.hyundai.de/garantien (/de/de/service/serviceleistungen/garantien.html))

Für Taxis und Mietwagen gelten generell abweichende Regelungen gemäß den Bedingungen des Garantie- und Servicehefts.

##### Antrieb

---

Select, 1.6 T-GDI PHEV 6-Gang-A/T, Automatik, Frontantrieb

##### Variante

---

##### Select

45.690,00 €

##### Farben

---



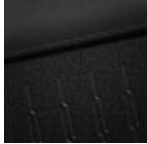
Ecotronic Grey  
Mineraleffekt  
750,00 €

## Dein Hyundai TUCSON Plug-in-Hybrid

Select, 1.6 T-GDI PHEV 6-Gang-A/T, Automatik, Frontantrieb

### Innen

---



Stoff Schwarz mit  
Innenraum Schwarz

### Optionen

---




Design-Paket  
400,00 €

## Dein Hyundai TUCSON Plug-in-Hybrid



Select, 1.6 T-GDI PHEV 6-Gang-A/T, Automatik, Frontantrieb

### Technische Spezifikationen




 1,650 mm



 4,525 - 4,535 mm  2,680 mm



 1,865 mm

### Laderaum

Laderaumvolumen max. (VDA) (l)	1,721
Laderaumvolumen min. (VDA) (l)	558

### Motor

Standgeräusch (dB)	73
Fahrgeräusch (dB)	67
Beschleunigung 0-100 (km/h) in (sek.)	7,5
Höchstgeschwindigkeit (km/h)	206
Kraftstoffart	Benzin / Strom
Anhängelast (ungebremst) (kg)	750
Anhängelast (gebremst, bis 12%) (kg)	1,210
Batteriekapazität (kWh)	13,8
Leistung On-Board Charger (kW)	7,2
Ladedauer 11kW AC (10-100%)	ca. 1:42h
max. Systemleistung (kW/PS)	212 / 288
max. Systemdrehmoment (Nm)	379
max. Leistung (kW/PS) bei (U/min)	132 / 180 - 6.000
max. Drehmoment (Nm) bei (U/min)	265 / 1.500 - 4.500
max. Motorleistung (kW/PS)	132 / 180
max. elektrische Reichweite bei voller Batterie (km) nach WLTP	70
max. elektrische Reichweite (City) bei voller Batterie (km) nach WLTP	89
Hubraum (cm <sup>3</sup> )	1,598

### Außendimensionen

Gesamtlänge (mm)	4,525 - 4,535
Gesamtbreite (mm)	1,865
Gesamthöhe (mm)	1,650
Radstand (mm)	2,680
Spurweite vorne (mm)	1,630
Spurweite vorne (mm)	1,615
Spurweite vorne (mm)	1,615
Spurweite hinten (mm)	1,637

## Dein Hyundai TUCSON Plug-in-Hybrid

### Select, 1.6 T-GDI PHEV 6-Gang-A/T, Automatik, Frontantrieb

Spurweite hinten (mm)	1,622
Spurweite hinten (mm)	1,622
Anzahl Türen	5

#### Innendimensionen

Kopffreiheit vorne mit Glasdach (mm)	966
Kopffreiheit hinten mit Glasdach (mm)	980
Kopffreiheit hinten (mm)	1,000
Anzahl Sitze	5

#### Lenkung

Wendekreisradius (m)	5,7
----------------------	-----

#### Antrieb

Kraftübertragung	Frontantrieb
Getriebe	Automatik

#### Ausstattung

##### Sicherheitsausstattung

<b>Select</b>	Front-, Seiten und Vorhangairbags
	Center Airbag zwischen Fahrer und Beifahrer
	Antiblockiersystem (ABS), Elektr. Stabilitätskontrolle (ESC), Berganfahrhilfe (HAC), Bergabfahrhilfe (DBC), Anhängerstabilitätshilfe (TSA), Multikollisionsbremse (MCB)
	Elektrische Parkbremse (EPB)
	Sicherheitsgurte höhenverstellbar für vordere Sitzplätze
	Zweite Sitzreihe mit ISOFIX und Top-Tether-Verankerungspunkten (äußere Sitzplätze)
	Kindersicherung an den hinteren Türen (manuell)
	Shift-by-Wire
	Lenkrad höhen- und längsverstellbar

##### Außenausstattung

<b>Select</b>	Wärmeschutzverglasung (Frontscheibe)
	Akustik-Verbundglas (Frontscheibe)
	Voll-LED-Scheinwerfer
	Lichtsensoren
	LED-Tagfahrlicht
	Außenspiegel mit LED-Blinker integriert
	Außenspiegel beheizbar und elektrisch einstellbar
	Außenspiegel elektrisch anklappbar
	Dachreling
	7,0 J x 17-Zoll-Leichtmetallfelgen mit 215/65 R 17 Bereifung
	Reifen-Reparatur-Kit

## Dein Hyundai TUCSON Plug-in-Hybrid

### Select, 1.6 T-GDI PHEV 6-Gang-A/T, Automatik, Frontantrieb

#### Sitze

---

- Select** Fahrersitz mit elektrisch einstellbarer Zwei-Wege Lendenwirbelstütze  
Beifahrersitz mit elektrisch einstellbarer Zwei-Wege Lendenwirbelstütze  
Fahrersitz höhenverstellbar  
Beifahrersitz höhenverstellbar  
Rücksitzlehne (2. Sitzreihe) geteilt umklappbar  
Mittelarmlehne hinten  
Sitzpolsterung in Stoff  
Fahrersitz und Beifahrersitz mit Sitzheizung  
Rücksitzlehne mit Fernentriegelung zum Umklappen aus dem Gepäckraum

#### Komfort- und Innenausstattung

---

- Select** Fensterheber elektrisch inkl. Abwärts-/Aufwärtsautomatik mit Einklemmschutz für vordere und hintere Sitzplätze  
LED-Innenraumbelichtung vorne  
LED-Innenraumbelichtung hinten  
LED-Gepäckraumbelichtung  
Lenkrad in Leder  
Sonnenblende mit beleuchtetem Spiegel für Fahrer und Beifahrer

#### Komfort

---

- Select** 2-Zonen-Klimaautomatik vorne  
PTC-Zuheizer  
Digitales Cockpit mit 12,3-Zoll-Display  
Innenspiegel automatisch abblendend  
Geschwindigkeitsregelanlage (adaptiv mit Stopp-Funktion) (ASCC)  
Drive Modes  
Lenkrad mit Schaltwippen  
Totwinkelwarner (BCW) und Querverkehrsassistent (RCCA)  
Spurhalteassistent (LKA)  
Reifendruck-Kontrollsystem (TPMS)  
Intelligente Verkehrszeichenerkennung (ISLA)  
Autonomer Notbremsassistent 1,5 (FCA 1,5)  
Einparkhilfe vorne und hinten  
Rückfahrkamera  
Spurfolgeassistent (LFA)  
Regensensor  
Insassenalarm (RSA)  
12V-Steckdose vorne  
12V-Steckdose im Gepäckraum  
Smartphone-Ablage mit kabelloser Ladefunktion  
USB-Ladeanschluss vorne  
USB-Ladeanschlüsse hinten  
Navigationssystem mit 12,3-Zoll-Touchscreen, Hyundai Bluelink, Android Auto™ und Apple CarPlay™ (kabellos) \*

## Dein Hyundai TUCSON Plug-in-Hybrid Select, 1.6 T-GDI PHEV 6-Gang-A/T, Automatik, Frontantrieb

- Lautsprecher 1. Sitzreihe
- Lautsprecher 2. Sitzreihe
- Hochtöner
- Notrufsystem (eCall)
- USB-Anschluss
- Over-the-Air Updates \* (Fahrzeugsystem)
- Bluetooth-Freisprecheinrichtung
- Smart-Key-System mit Start-/Stopp-Knopf

Alle dargestellten Preise sind unverbindliche Preisempfehlungen (bei Zubehör ohne Montage oder evtl. Lackierarbeiten) der Hyundai Motor Deutschland GmbH, Kaiserleipromenade 5, 63067 Offenbach, zzgl. Überführungskosten. Nur bei teilnehmenden Hyundai Händlern, Preis auf Anfrage und nur solange der Vorrat reicht.

Alle Angaben und Abbildungen sind als unverbindlich zu betrachten und stellen eine annähernde Beschreibung dar. Fahrzeugabbildungen enthalten z. T. aufpreispflichtige Zusatzausstattungen. Farbdarstellungen können abweichen.

Die Informationen zum Energieverbrauch erfolgen gemäß der Pkw-Energieverbrauchskennzeichnungsverordnung. Die angegebenen Werte wurden nach dem vorgeschriebenen Messverfahren WLTP (Worldwide harmonised Light-duty vehicles test Procedure) ermittelt. Der Kraftstoffverbrauch und der CO<sub>2</sub>-Ausstoß eines Pkw sind nicht nur von der effizienten Ausnutzung des Kraftstoffs durch den Pkw, sondern auch vom Fahrstil und anderen nichttechnischen Faktoren abhängig. CO<sub>2</sub> ist das für die Erderwärmung hauptsächlich verantwortliche Treibhausgas. Ein Leitfaden über den Kraftstoffverbrauch und die CO<sub>2</sub>-Emissionen aller in Deutschland angebotenen neuen Pkw-Modelle ist unentgeltlich einsehbar an jedem Verkaufsort in, an dem Pkw ausgestellt oder angeboten werden. Der Leitfaden ist auch hier abrufbar: <https://www.dat.de/co2/>.

Apple CarPlay™ ist ein eingetragenes Warenzeichen der Apple Inc. Android Auto™ ist ein eingetragenes Warenzeichen von Google Inc.

Bei Verwendung anderer Felgen als der Felgen aus dem Hyundai Original-Zubehörprogramm, die auf das TPMS abgestimmt sind, kann das TPMS möglicherweise nicht funktionieren und daher die TPMS-Anzeige auf der Instrumententafel dauerhaft leuchten.

Einige wenige Ausstattungsdetails wie z.B. die „Start/Stopp-Automatik“ sind nicht mit allen Motorvarianten kompatibel. Unter Umständen sind sie daher für deine Wunschkonfiguration nicht erhältlich.

Ausstattungsmerkmale und Sitzbezüge mit Leder-Anteil enthalten Echtleder kombiniert mit hochwertigem Kunstleder.

Das Filmen des Straßenverkehrs kann einen Verstoß gegen Datenschutzbestimmungen darstellen und ist nur unter bestimmten Voraussetzungen gerechtfertigt. Die Einzelheiten hängen von den gesetzlichen Bestimmungen des jeweiligen Landes ab, in dem die Kamera eingesetzt wird. Der Nutzer hat sowohl den Einsatz der Kamera als auch die Einhaltung der gesetzlichen Bestimmungen zu wahren und haftet für etwaige Ersatzansprüche. Hyundai Motor Deutschland übernimmt keine Haftung.

Angaben zum Geräuschpegel wurden nach dem vorgeschriebenen Messverfahren gemäß der Verordnung (EU) Nr. 540/2014 respektive Regelung Nr. 51.03 UN/ECE [2018/798] ermittelt.

Die Angaben zum Leergewicht sind nach EG-Betriebserlaubnis mit vollem Tank inkl. 75 kg Fahrergewicht, ausstattungsabhängig.

Hyundai Bluelink sowie Over-the-Air-Updates sind ggf. mit einem kostenpflichtigen Abonnement verbunden. Weitere Informationen findest du unter: <https://www.hyundai.com/de/de/service/connected-services/bluelink.html> Die Funktion des digitalen Fahrzeugschlüssels erfordert ein kompatibles Mobilgerät, die Installation der Bluelink-App und ein aktives Bluelink-Abonnement.

Hyundai Motor Deutschland GmbH, 2026.

**Dein Hyundai TUCSON Plug-in-Hybrid**  
Select, 1.6 T-GDI PHEV 6-Gang-A/T, Automatik, Frontantrieb



**Dein Hyundai TUCSON Plug-in-Hybrid**  
Select, 1.6 T-GDI PHEV 6-Gang-A/T, Automatik, Frontantrieb



**Dein Hyundai TUCSON Plug-in-Hybrid**  
Select, 1.6 T-GDI PHEV 6-Gang-A/T, Automatik, Frontantrieb

